

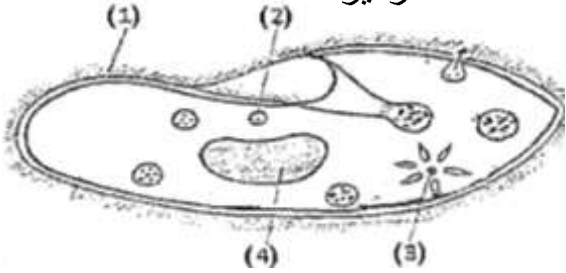
السؤال الأول :

8

– ضع دائرة حول رمز الإجابة الصحيحة فيما يلي :

• استعمل الشكل المجاور في الإجابة عن الفقرات (1 ، 2 ، 3 ، 4)

1- ما التركيب الذي يحافظ على الإتران الداخلي في البيئات ذات التركيز المنخفضة ؟



أ (1)

ب (2)

د (4)

ج (3)

2- ما التركيب الذي يستعمله البراميسيوم في الحركة ؟

أ (1)

ب (2)

ج (3)

د (4)

3- ما التركيب الذي يسيطر على الوظائف الحيوية اليومية للبراميسيوم ؟

أ (1)

ب (2)

ج (3)

د (4)

4- رقم الجزء الذي يتم تبادله أثناء عملية الإقتران هو :

أ (2 ، 4)

ب (2)

ج (3)

د (4)

5- يصنف طحلب الكورالين ضمن الطحالب:

أ) الذهبية

ب) الخضراء

ج) البنية

د) الحمراء

6- ينتمي فطر الإسبرجلس إلى الفطريات :

أ) الكيسية

ب) الناقصة

ج) الدعامية

د) الإقترانية

7- إذا كان لديك نبات صغير غير متفرع وأزلت قمته النامية، هذا يعني أنك قللت من كمية

هرمون:

أ) الأوكسين

ب) الجبرلين

ج) السايبتوكاينين

د) الإيثيلين

8- تتركب الشعاعيات غالباً من :

أ) الكالسيوم فقط

ب) السيليكا فقط

ج) السيليكا وحببيات الرمل

د) الإيثيلين

السؤال الثاني :

18

(أ) الشكل المجاور يمثل تركيب فطر المشروم إدرسه بدقة واكتب على الشكل مباشرة البيانات

ثم أجب عن الأسئلة التالية :

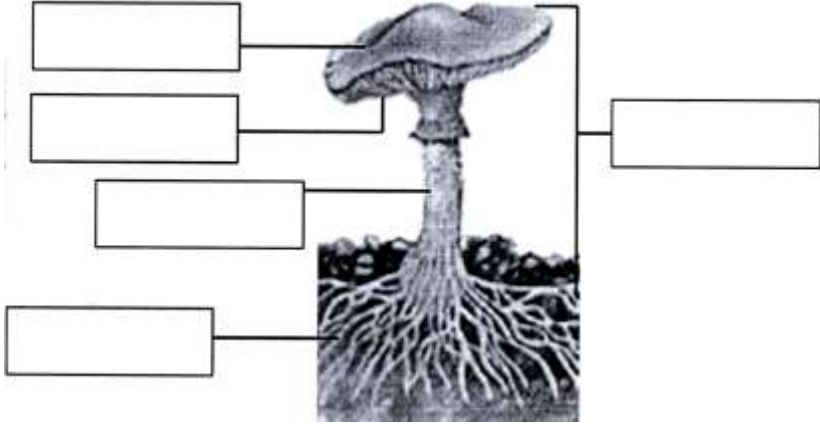
• ماذا يسمى الجزء الذي نستطيع

رؤيته فوق الأرض في

الفطريات؟

• ما هي وحدة البناء الأساسية في

تركيب المشروم ؟



• نوع الخلايا فيه [حقيقة النواة - بدائية النواة]

• عدد خلاياه [وحيدة - عديدة]

• إلى أي شعبة ينتمي هذا الفطر ؟

(ب) اكتب المصطلح العلمي الدال على كل عبارة من العبارات الآتية:

1- خلية أحادية المجموعة الكروموسومية لها غلاف صلب تنمو فتصبح مخلوقاً حياً جديداً دون

إندماج الإمشاج. (.....)

2- نباتات لا تشكل بذورها جزءاً من الثمرة . (.....)

3- فتحات صغيرة في البشرة يدخل خلالها ثاني أكسيد الكربون و الماء و الأكسجين.

(.....)

4- استجابة نمو النبات للمؤثرات الآلية (الميكانيكية) ومنها ملامسة جسم ما.

(.....)

السؤال الثالث :

12

– فسر العبارات العلمية الآتية تفسيراً علمياً دقيقاً وشاملاً :

1- النباتات الجديدة بالتكاثر الخضري نسخة من النبات الأصلي .

2- حدوث الإنتحاء الضوئي.

3- القصبيات أقل كفاءة من الأوعية الخشبية الناضجة في نقل الماء والأملاح.

4- يعتقد أن نبات السيكادا قريب من أشجار النخيل.

5- يضاف إلى بعض الأطعمة المعلبة أنواع من الطحالب البنية .

6- يعتبر تصنيف اليوجلينا تحدياً لعلماء التصنيف .

السؤال الرابع :

– قارن بين كل اثنين مما يأتي على أساس علمي صحيح :

الرقم	وجه المقارنة	الفطريات الغروية	الفطريات
1	تركيب الجدار الخلوي	_____	_____
2	وجه المقارنة	الكامبيوم الفليني	الكامبيوم الوعائي
	الوظيفة	_____	_____
3	وجه المقارنة	الخلايا البرنشيمية	الخلايا الكولنشيمية
	سمك الجدار الخلوي	_____	_____
4	وجه المقارنة	النباتات ثنائية الحول	النباتات المعمرة
	المفهوم	_____	_____
	مثال	_____	_____

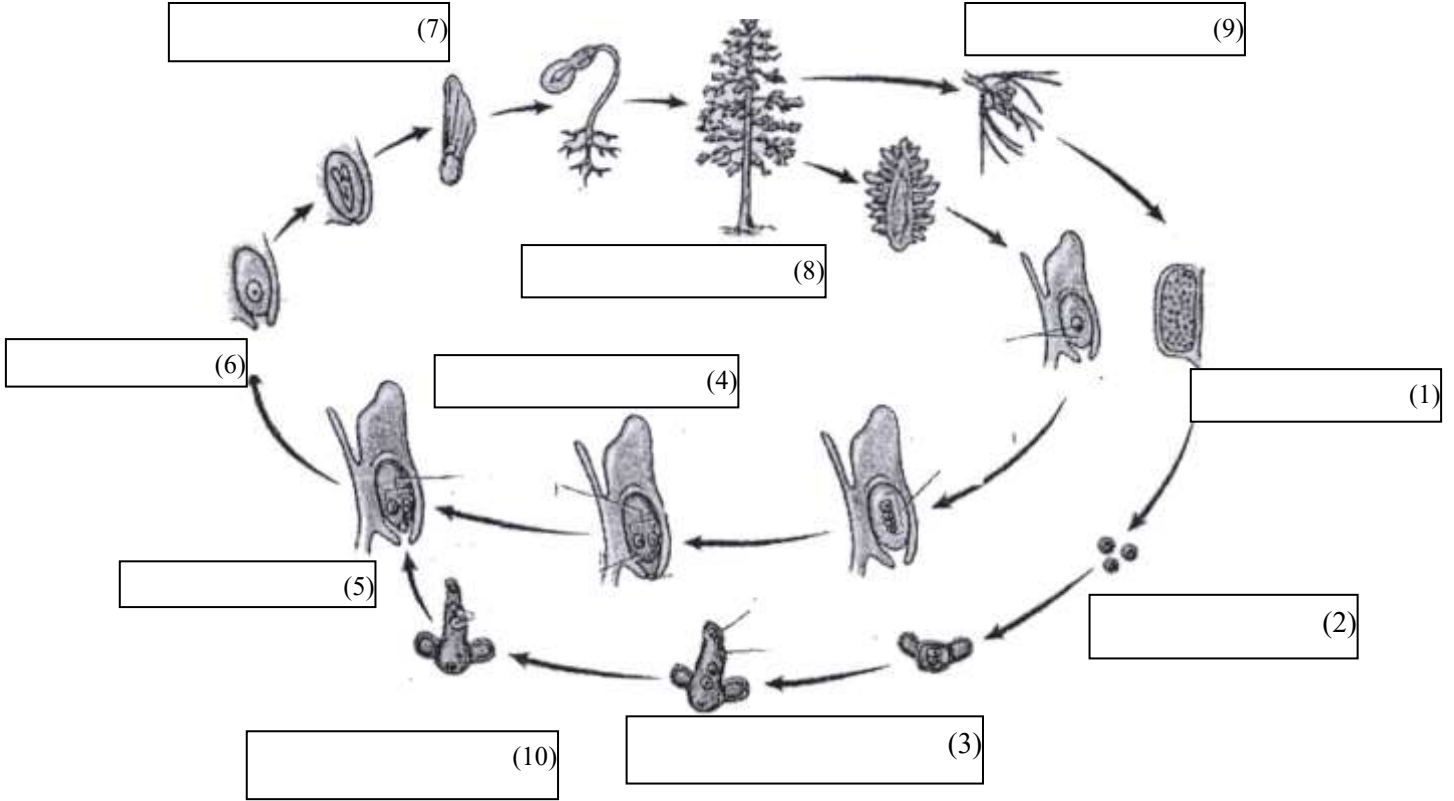
السؤال الخامس :

14

– الشكل الآتي يوضح دورة حياة نبات من المخروطيات، ادرسه بدقة ثم أكتب على الشكل

10

مباشرة جميع البيانات وأسماء الأجزاء لتوضيح دورة حياة النبات.



(ب) اذكر اثنان من تكيفات إنتشار البذور في النباتات الوعائية البذرية مع ذكر أمثلة على كل

منها؟

-1

مثال

-2

مثال

4

السؤال السادس :

8

(أ) أكمل العبارات الآتية في ضوء دراستك لدورة حياة البلازموديوم :-

3

- 1- تتكون اللاقحة وتنقسم إختزالياً في _____
- 2- العائل الأول هو _____
- 3- خلايا في الإنسان تتكاثر فيها الميروزويتات لاجنسياً هي _____

(ب) اذكر أهمية حيوية واحدة فقط لكل مما يأتي :

5

1- الخلايا الإسكلرنشيمية.

2- الشعيرات الجذرية.

3- هرمون الإيثلين.

4- المثانة الهوائية في عشب البحر.

5- التكاثر الجنسي في الفطريات الإقترانية.

((انتهت الأسئلة))