

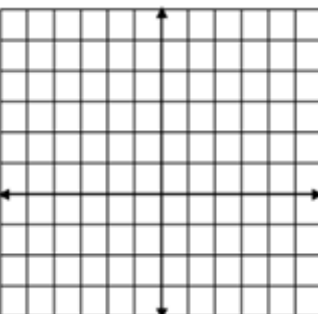
ورقة عمل رقم (١٩)

اسم الطالب:	عنوان الدرس : أنظمة المعادلات - شكل الانتشار	التاريخ :
الفصل الدراسي : الثاني	نوع ورقة العمل :	الصف : الثاني الإعدادي

نتائج التعلم: (١) حل نظام معادلات (حل واحد) (٢) حل نظام معادلات (لا يوجد واحد)
(٣) تحديد العلاقة (٤) استعمال خط الانتشار للتنبؤ

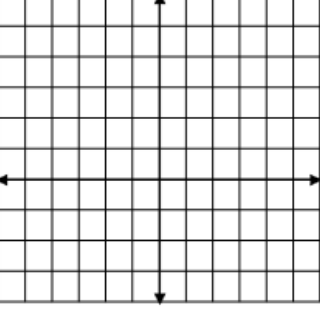
(١) حل النظام :

ص = س - ١
ص = ٢ - س - ٢ بيانيا

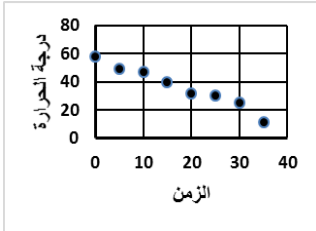


(٢) حل النظام :

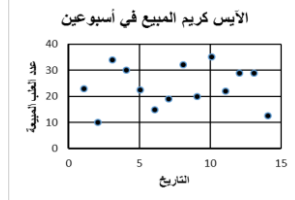
ص = ٤ - س - ٣
ص = ٤ + س - ٢ بيانيا



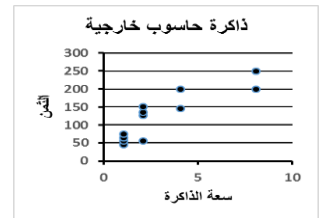
بين هل شكل الانتشار الذي يوضح العلاقة بين الزمن ودرجة الحرارة يمثل علاقة موجبة، أم سالبة، أم لا توجد علاقة؟



بين هل شكل الانتشار المجاور يوضح العلاقة بين تاريخ اليوم وأعداد الآيس كريم المباعة يمثل علاقة موجبة، أم سالبة، أم لا توجد علاقة؟



بين هل شكل الانتشار المجاور الذي يوضح العلاقة بين سعة الذاكرة ومثنها يمثل علاقة موجبة أم سالبة، أم لا توجد علاقة؟



يبين الجدول الآتي المسافة التي تقطعها بعض سيارات إحدى الشركات في الجالون الواحد :

١. أنشئ شكل انتشار البيانات ، ثم ارسم أفضل خط يمثل البيانات .

١٠.٨	٢	٢.٢	٢.٤	٢.٤	٢.٤	٣.٤	٣.٤	٣.٥	٣.٦	٣.٨	٣.٩	٥.٣
٢٩	٢٢	٢٤	٢٠	٢٤	٢٣	١٩	١٩	٢٠	٢٠	١٩	١٧	١٨

